



## Компания УФК

# Оценка восприятия водоканала г.Сочи

## - Результаты исследования –

Подготовлено для ЕВП  
ноябрь 2008



# Оценка восприятия водоканала г.Сочи

1. Предпосылки и задачи и методология исследования
2. Основные результаты
3. Ключевые выводы

- Пример.

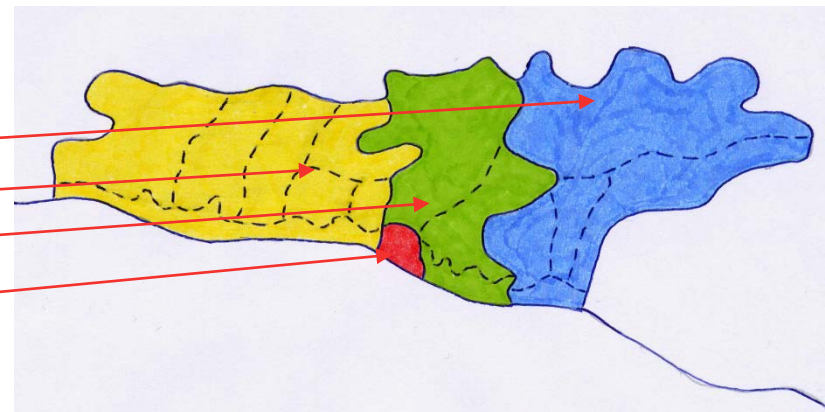
- Результаты исследования принадлежат Заказчику



## География

г.Сочи, районы:

Адлерский	270
Лазаревский	210
Хостинский	191
Центральный	329



## Выборка

Размер выборки: 1000 **личных** интервью

## Метод отбора респондентов

Отбор респондентов осуществлялся методом случайной маршрутной выборки

## Границы ответственности

Компания «УФК» в рамках работ по проекту осуществляла анализ данных, полученных Заказчиком в ходе социологического исследования по репрезентативной выборке в городе Сочи (договор №40/у) .



# Оценка восприятия водоканала г.Сочи

1. Предпосылки и задачи исследования
- 2. Основные результаты**
3. Ключевые выводы
4. Приложения

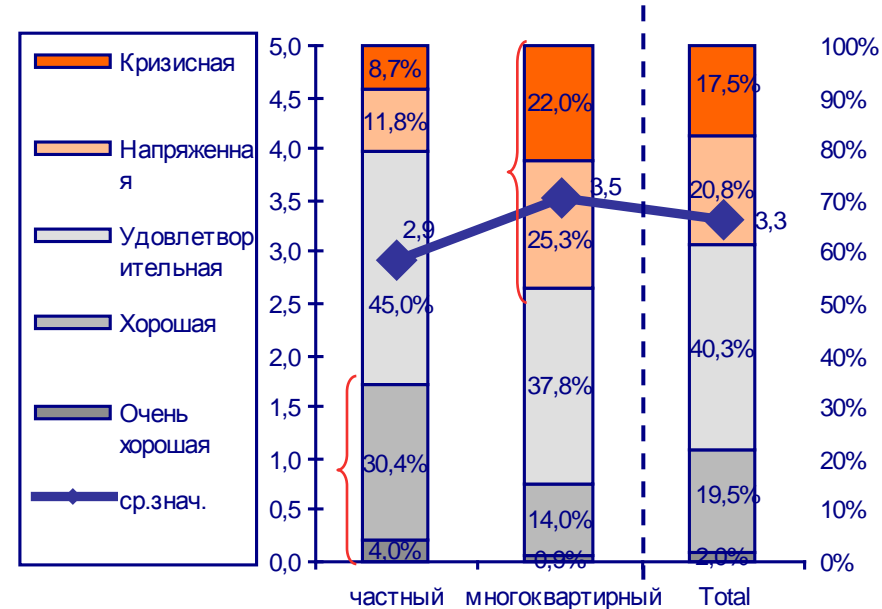
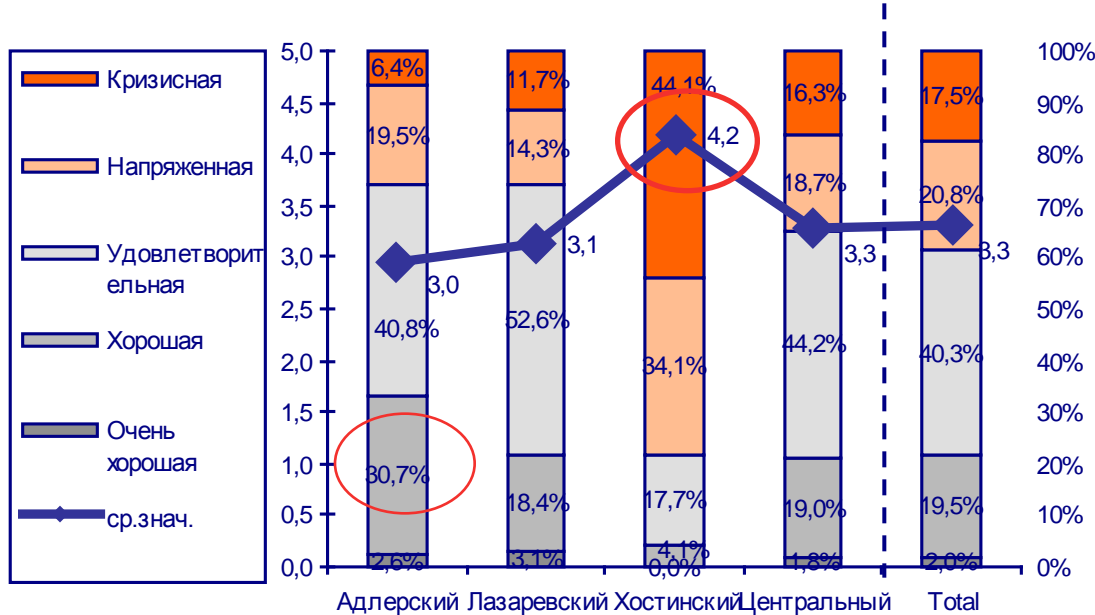


# Основные результаты – Блок 1

**Качество услуг водоснабжения в сравнении с другими услугами ЖКХ.**



Q8. Как вы в целом оцениваете нынешнюю ситуацию в жилищно-коммунальном хозяйстве Сочи?

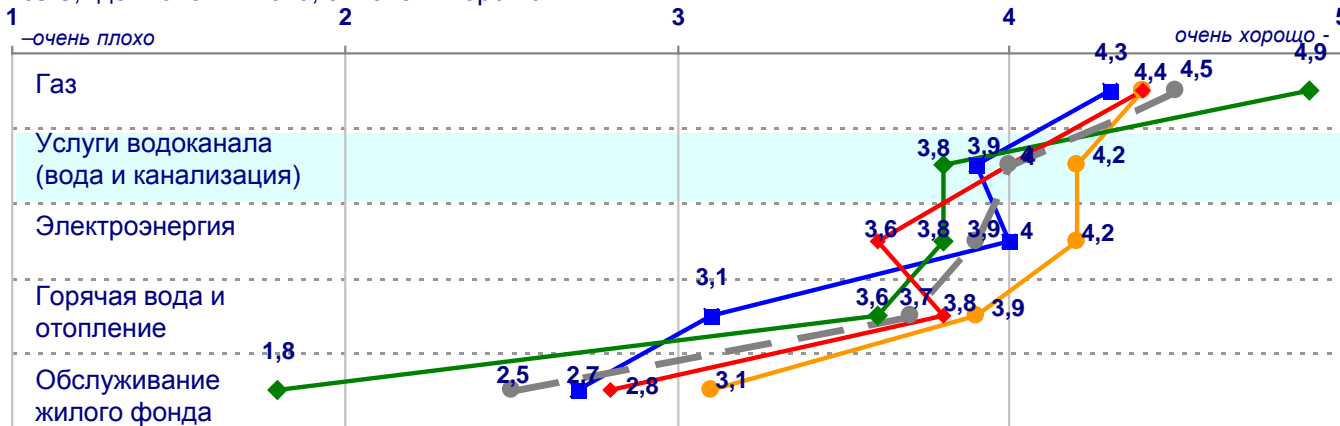


■ Пример.

■ Результаты исследования принадлежат Заказчику

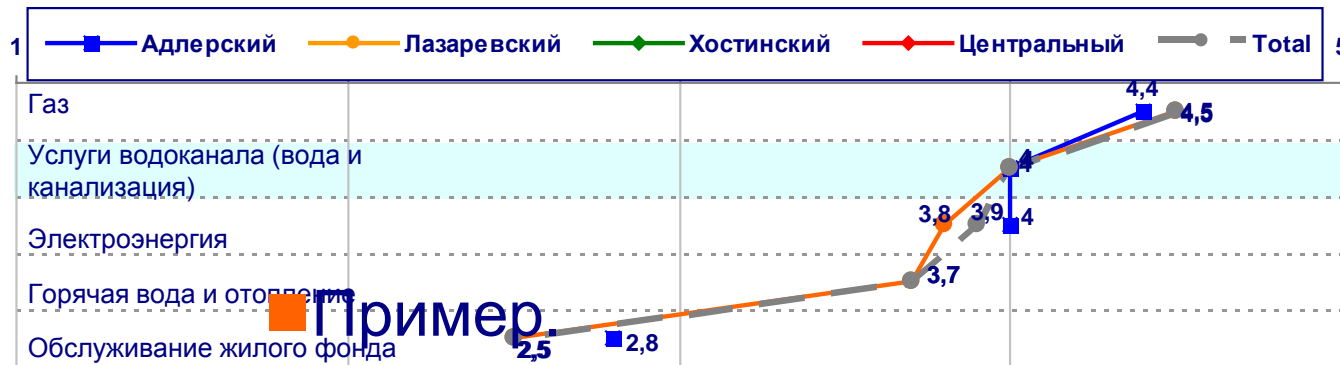


Q10. Оцените, пожалуйста, общее качество услуг, оказываемое ведомствами ЖКХ по школьной пятибалльной шкале, где 1-очень плохо, 5 – очень хорошо



\*каждый параметр оценивается только теми, кто получает данную услугу, т.е. в ворпосе не отмечен код «6»- «такие услуги отсутствуют». В таблице соответствующие доли респондетов(%%)

Адлерский	Лазаревский	Хостинский	Центральный
87	80	97	94
99	99	99	100
99	100	100	100
44	80	97	94
38	36	95	88



Пример

Результаты исследования принадлежат Заказчику

частный	многоквартирный
80	94
98	100
99	100
	97
17	79



- Это пример.
- Результаты исследования принадлежат Заказчику
- Исследования позволило разработать стратегию компании Югводоканал
- По результатам исследования была проведена пресс-конференция в ИТАР-ТАСС



